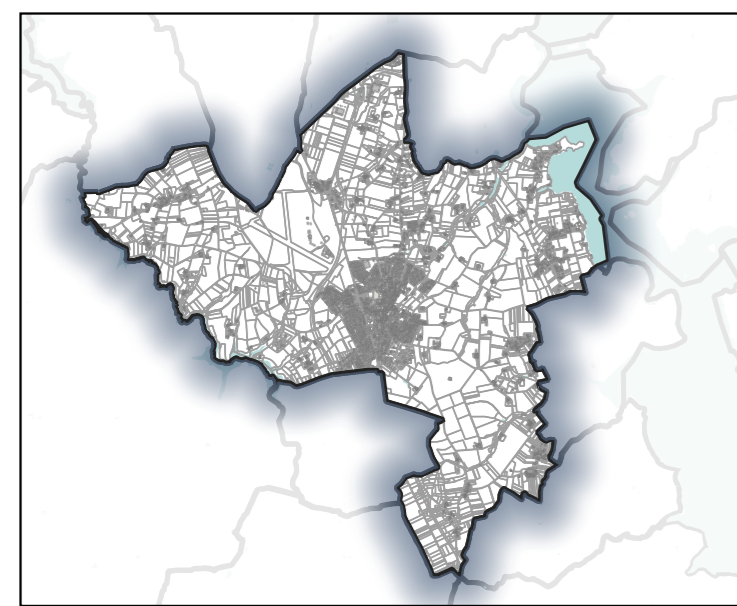


PLAN LOCAL D'URBANISME



Plan de zonage et des informations

07/02/2023 - Modification simplifiée n°1 - SDU;
05/07/2022 - Modification simplifiée n°2 - parcelle AC1;
13/12/2021 - Mise à jour n°3 par arrêté - modification SPRI;
24/06/2021 - Mise à jour n°2 par arrêté - abrogation P11 et P12;
14/11/2018 - Mise à jour n°4 par arrêté - institution DPU et DPR_R;
10/09/2019 - Mise à jour n°1 par arrêté - secteurs d'informations sur les sols;
20/07/2018 - Révision générale du PLU.

Règlement graphique réalisé avec la RPCU.



0 100 200 m
1:10 500

Sources : © DGFiP (Cadastré RPCU, 2022)
Réalisation / Edition : Service SIG des collectivités du Pays de Saint-Malo, 2023-01-30

Règlement graphique

Zonage

Zonage

Informations

- Zone de présomption de prescription archéologique
- Classement sonore des voies 100m
- Zone de préemption au titre des espaces naturels sensibles
- Droit de préemption urbain
- Droit de préemption urbain renforcé
- Prolongement de piste
- Site Natura 2000
- Plan d'exposition au bruit des aéroports - faible
- Plan d'exposition au bruit des aéroports - modéré
- Plan d'exposition au bruit des aéroports - fort
- Plan d'exposition au bruit des aéroports - très fort
- Secteur d'information sur les sols
- Monument historique classé
- Annexe submersion aléa moyen
- Zone d'aménagement concerté

Éléments de contexte

- Bâtiment
- Limite parcelle
- Limite communale

